



En caso de accidente, hay una regla que debe recordar: **PAS**. Son, ni más ni menos, las iniciales de los pasos que, si eres el primero en llegar al lugar del accidente, debes acometer: primero, **PROTEGER**, tanto el lugar como a uno mismo; segundo, **AVISAR** a los servicios de emergencia, facilitando los datos fundamentales sobre lugar, número de heridos y su estado, etc.; y, en tercer lugar, **SOCORRER**.

➔ En caso de accidente: Proteger, Avisar y Socorrer (PAS)

Saber qué debes hacer en caso de que presencias un accidente de tráfico, no sólo puede salvar la vida de los heridos sino también la tuya propia, no olvides nunca los tres pasos a seguir: **Proteger, Avisar y Socorrer**.

➔ 1º PROTEGER

➤ **Autoprotegerse:** Prestar ayuda sin poner en peligro la propia vida. **Aparca el vehículo lo mejor posible, y ponte chaleco reflectante antes de bajar del vehículo.**

❗ **Recuerda:** Es extremadamente peligroso permanecer en la calzada, acceder a un vehículo en llamas o a un vehículo en el que se observa que se han derramado mercancías peligrosas.

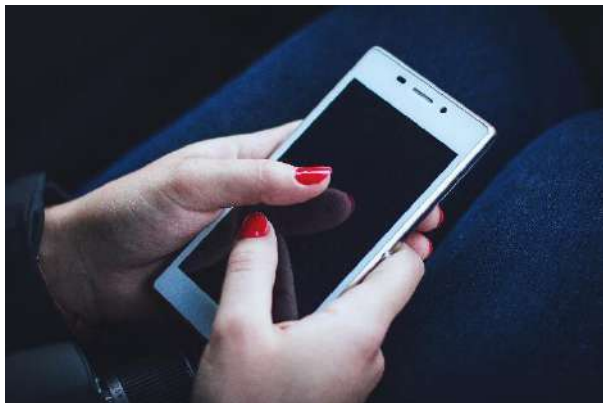


➤ **Proteger el lugar del accidente:** Señaliza cuanto antes la zona del accidente **colocando triángulos de preseñalización, encendiendo las luces de emergencia** o las de posición.



Plan General de Actividades Preventivas 2019

➔ 2º AVISAR:



- **Llama a los servicios de emergencias (112).** Cuando realices la petición de auxilio, desde la central de alarma, y en función de las características del accidente, podrán facilitar los efectivos necesarios para cubrir con eficacia la atención de las víctimas y resolver cuanto antes los problemas que se hayan originado en la vía como consecuencia del suceso.

➤ ¿Qué información dar cuando llames al 112?



- **Localización del lugar del accidente** (calle, número, punto kilométrico, localidad, si es una vía de doble sentido es preciso informar de la dirección en la que se encuentra el problema...).
- Características y **número de los vehículos implicados.**
- **Número de heridos** y toda aquella información que podamos aportar sobre ellos.
- **Características especiales del accidente** (existen personas atrapadas, existe peligro de caída del vehículo, está implicado un vehículo que transporta mercancías peligrosas, el vehículo ha caído al agua, etc.).
- Es conveniente dejar un **número de teléfono de contacto.**
- **Cualquier otra información** que sea **importante** para los equipos de emergencia

➔ 3º SOCORRER:

Debes ser extremadamente cuidadoso con el fin de no añadir o agravar lesiones a los heridos. Para ello ten en cuenta lo siguiente:



- Como norma general **no muevas a los heridos** ni los saques del vehículo. Si es un motorista **no le quites el casco.**
- **No les des comida, bebida ni medicamentos** a los heridos.
- **No traslades a los heridos** por tu cuenta
- **No te marches** hasta que te lo indiquen los servicios de emergencia.
- **Permanece cerca de los heridos**, si es posible a su lado. Intenta tranquilizarlos.
- En caso necesario, y siempre que “sepas hacerlos”, **presta los primeros auxilios.**