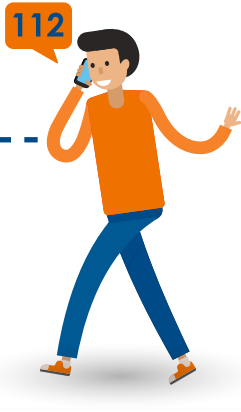


PASOS A SEGUIR SI SE DETECTA UN INCENDIO

Se debe **mantener la calma** y analizar rápidamente la situación, actuando de manera rápida y eficaz. A continuación te mostramos los pasos a seguir en caso de producirse un incendio.



1

Avisa de la emergencia a la persona asignada a tal efecto y trata de mantener la tranquilidad.



2

Si el incendio es pequeño y has recibido la formación necesaria, **trata de extinguir el fuego usando**, según el tipo de fuego, **el extintor más adecuado**. Si el incendio es grande o no hay posibilidad de extinguirlo usando extintores, evacua el recinto.



3

Si se incendian tus prendas, no te alarmes ni corras, **échalte al suelo y gira** sobre ti mismo. Si se debe socorrer a alguien, tapa con una manta o una prenda de ropa al malherido.



4

Si detectas humo cuando abandones el local intenta **circular agachado**, cubrete la nariz y la boca con un trapo húmedo.

5

Si es imposible llegar al exterior: Atranca las puertas y trata de mojarlas colocando trapos húmedos en su parte baja. **Avisa de tu situación por teléfono (112) o pide auxilio** con un objeto llamativo a través de una ventana o balcón.

