

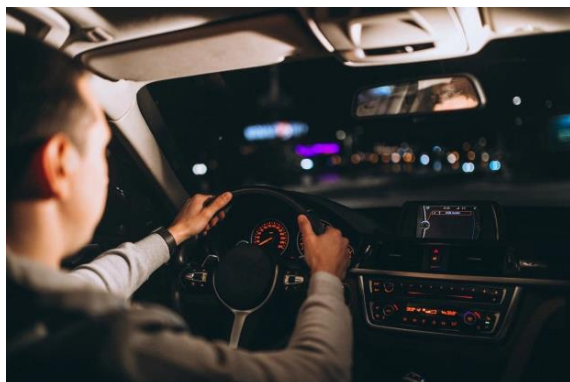


Los jóvenes son un sector de población que objetivamente presenta pocas probabilidades de morir a causa de grandes enfermedades, en comparación con el resto de la población. Sin embargo, según la OMS, **el tráfico es la principal causa de muerte en el grupo de 15 a 29 años**. Cada año mueren unos 400.000 jóvenes menores de 25 años en las carreteras de todo el mundo: un promedio de 1.049 al día.

## ➔ ¿Cuándo se producen los accidentes de tráfico en la población juvenil?:

Aunque cada accidente presenta sus propias peculiaridades, en general y simplificando, a partir de datos de los últimos años se podría hacer la siguiente reconstrucción espaciotemporal del siniestro juvenil:

- **Ocurren con mayor frecuencia los fines de semana, especialmente los viernes y la víspera de festivos.** El viernes sigue siendo el día de la semana que más siniestros con víctimas registra, aunque son los sábados y domingos cuando se registra el mayor número de fallecimientos, el 50% para este grupo de edad.
- **Las horas nocturnas son de mayor riesgo.** En porcentajes relativos, estas horas son en las que estadísticamente aparece una mayor gravedad y proclividad al accidente, sobre todo en los márgenes horarios **de 2:00h - 4:00h de la madrugada** en primer lugar, continuando por el margen **de las 6:00h - 9:00h de la mañana**. Durante estas horas **el porcentaje de fallecidos es de un 52% para los jóvenes** y de un 30% para el resto de la población.
- **Son más frecuentes en periodos veraniegos.** En lo que se refiere a épocas del año es en el verano cuando se dispara la tasa de accidentalidad, aunque también existe un **importante pico en el mes de diciembre**, concretamente en los **días finales de año**.
- Respecto a **cómo se desencadena el siniestro juvenil**, los datos nos indican que la posibilidad del accidente se dispara **cuando el conductor combina la situación de diversión con el uso de un automóvil**, sobre todo si van varios ocupantes. En más de un **70% de los accidentes** que tienen los jóvenes los fines de semana se encuentra **implicado el alcohol y otros productos tóxicos**, junto con la **velocidad inadecuada**.



## ➔ Principales aspectos que pueden influir en la siniestralidad de los conductores jóvenes:

➤ **Menor percepción del riesgo:** Por sus características de personalidad, unidas a la falta de experiencia, **muchos conductores jóvenes no suelen evaluar como peligrosas algunas situaciones de riesgo**, por lo que toman decisiones que finalmente les conducen al siniestro. Por estas razones creen y perciben que no es tan peligroso beber y conducir, o sobrepasar los límites de velocidad o utilizar el móvil durante la conducción, o no usar el casco o cinturón.



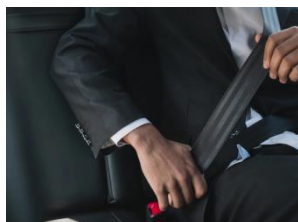
➤ **La experiencia en la conducción:** En general, los jóvenes tienen mayor riesgo de siniestro a partir del segundo año de haber obtenido el permiso de conducir. Esto es debido a que es el momento en el que se cree tener más seguridad en la conducción y, por ello, se suele asumir un mayor nivel de riesgo cuando se maneja el vehículo.

➤ **El nivel de control que el sujeto cree que tiene sobre el peligro y el vehículo:** Muchos jóvenes confían excesivamente en su capacidad de controlar el vehículo, en cualquier situación, por lo que se arriesgan más que los adultos y no tienen tanto sentido de la anticipación.

➤ **Actitudes frente al tráfico:** Algunos jóvenes no perciben en general la conducción como una actividad peligrosa para ellos mismos, y tampoco perciben la norma de circulación como un sistema de segura convivencia, lo que en muchas ocasiones les lleva a no respetarlo asumiendo riesgos innecesarios.

## ➔ Buenas prácticas para sensibilizar a los conductores jóvenes en seguridad vial:

➤ Realizar **campañas informativas** dirigidas a incrementar la percepción del riesgo en la conducción, fomentando la promoción del uso del casco y del cinturón de seguridad, así como de prevención del consumo de alcohol y otras drogas en la conducción, así como el exceso de velocidad. **Haz clic en cada imagen y descubre más información:**



### Plan General de Actividades Preventivas 2023